

# **BNEI**

**Bureau National des Élèves Ingénieurs**

## **Présentation du BNEI**

**À destination des élus étudiants  
et associations étudiantes**





# À propos

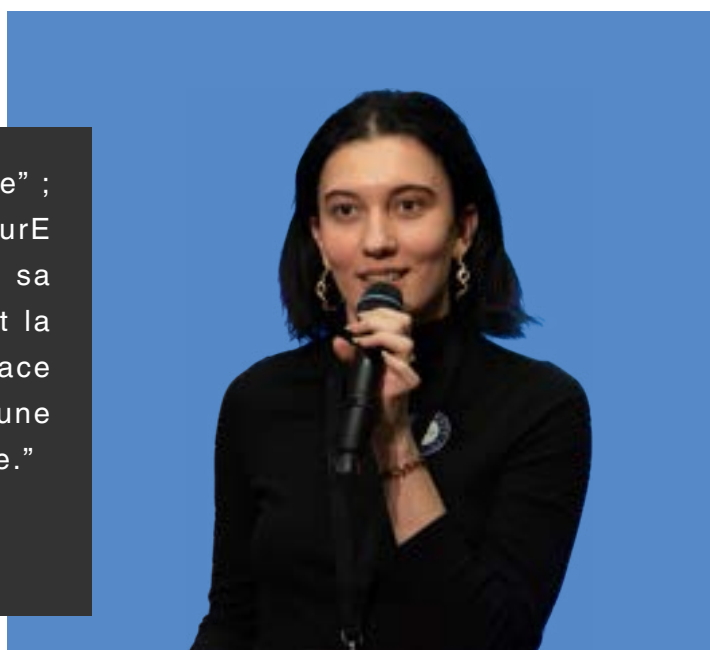
Créé en 1998, le Bureau National des Élèves Ingénieurs est une association à but non lucratif asyndicale, apaisane et aconfessionnelle. Elle a 3 missions principales : Représenter, Former et Informer l'ensemble des **193 500 élèves ingénieurs** sur le territoire français, quel que soit leur statut ou leur ministère de tutelle.

Le BNEI oeuvre aux côtés d'autres acteurs de l'Enseignement Supérieur - la Conférence des Grandes Écoles (**CGE**), la Conférence des Directeurs des Ecoles Françaises d'Ingénieurs (**CDEFI**) et la Commission des Titres d'Ingénieurs (**CTI**), ou encore avec le Ministère de l'Enseignement Supérieur et de la Recherche (**MESR**) - pour porter au mieux la voix des élèves-ingénieurEs, améliorer la condition de vie étudiantes et accompagner les associations et élus.

## Le mot de la présidente

“Etre ingénieurE n'est “qu'un titre” ; pourtant la formation d'ingénieurE brille dans sa diversité et sa pluralité. Ce qui nous unit, c'est la responsabilité que nous avons face à la nécessité de construire une société plus juste et plus durable.”

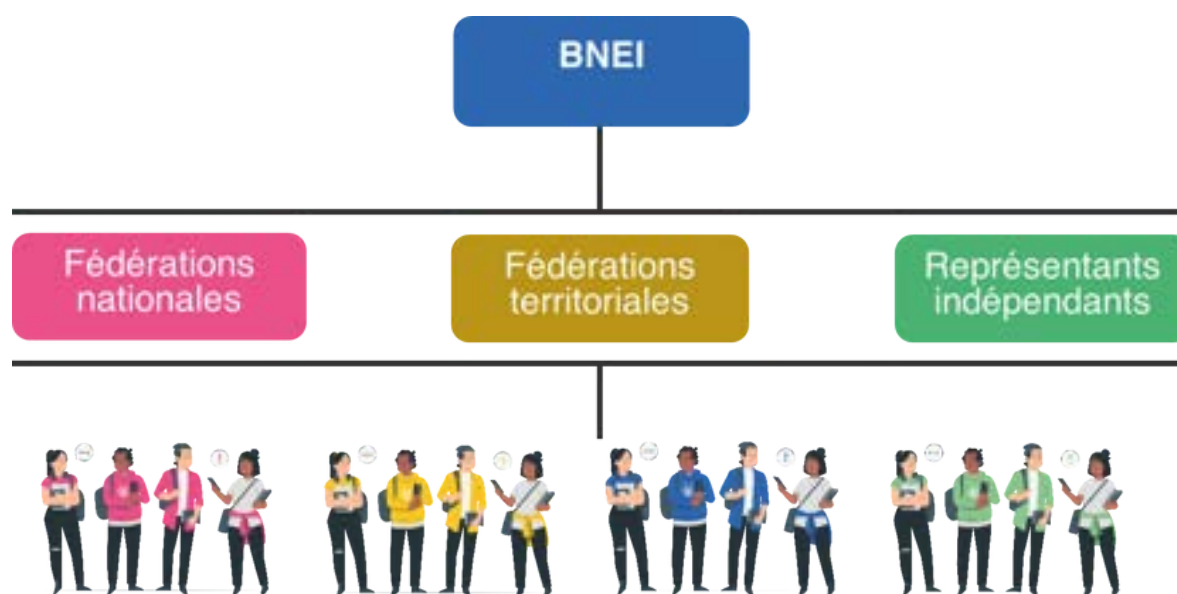
**Anna Biausque**



# Notre organisation

La réalisation des missions du BNEI passe également par des **fédérations territoriales** et des **fédérations nationales**, favorisant ainsi la mutualisation des bonnes pratiques associatives et permettant d'être au plus près des élèves ingénieurs. Pour favoriser la représentation des élèves ingénieurs, au plus juste, ces fédérations sont administrateurs du BNEI.

Parmi les fédérations nationales, nous retrouvons l'Association des Élèves des INSA (**AEI**), la Fédération des Élèves du Réseau Polytech (**FEDERP**) et l'Union des Élèves Arts et Métiers (**UEAM**). Les fédérations territoriales, quant à elles, comprennent l'Association Étudiante de Toulouse INP (**l'AE INP**), l'association étudiante de Bordeaux INP (**le BINKS**), le **Grand Cercle** de Grenoble INP, le Bureau Régional des Élèves Ingénieurs d'Alsace (**BREI Alsace**), le Bureau Régional des Élèves Ingénieurs de Lorraine (**BREI Lorraine**) et le Bureau Régional des Élèves Ingénieurs de Nantes (**BREI Nantes**).



# Sommaire

- 1. Représenter**
- 2. Informer**
- 3. Former**
- 4. Événements BNEI**
- 5. Événements partenaires**
- 6. Pourquoi et comment adhérer ?**
- 7. Tes contacts au BNEI**

# 1. Représenter

La première mission est de représenter les élèves ingénieurs auprès de l'ensemble des organisations en relation avec la formation d'ingénieur. Parmi elles, les instances et pouvoirs publics, les représentants du monde économique, les établissements d'enseignement supérieur mais aussi les associations thématiques concernant nos sujets d'intérêt (diversité, transition écologique, vie étudiante, insertion professionnelle..) - en France et à l'international.

## Cdefi – Conférence des directeurs des écoles françaises d'ingénieurs

La Conférence des Directeurs des Ecoles Françaises d'Ingénieurs a vocation à regrouper l'ensemble des directeurs des établissements habilités par la Commission des Titres d'Ingénieur (CTI) à délivrer le titre d'ingénieur diplômé. Du fait de son statut, elle est, avec France Universités, l'une des deux conférences **consultatives** placées auprès du Ministre en charge de l'enseignement supérieur.

## CGE – Conférence des Grandes Ecoles

La Conférence des Grandes Ecoles est une association de Grandes Écoles d'ingénieurs, de management et de haut enseignement reconnues par l'Etat. Elle compte aussi parmi ses membres des entreprises, des associations d'anciens élèves et des organismes divers. Son rôle est de faire évoluer les formations, développer la recherche, effectuer les démarches d'intérêt commun auprès des pouvoirs publics, de **développer l'entraide** entre ses membres et de **promouvoir** les écoles sur le plan national et international.

## CTI – Commission des Titres d'Ingénieur

La Commission des Titres d'Ingénieur **évalue et accrédite** les écoles qui souhaitent délivrer le titre d'ingénieur diplômé et formule des avis sur toutes les questions qui concernent le titre d'ingénieur.

Elle effectue des **missions d'audit** qui portent particulièrement sur la qualité de la formation dispensée aux élèves ingénieurs et leur adéquation avec la demande professionnelle, les activités d'enseignement, de recherche et de transfert de compétences. Grâce à l'**accord que nous avons signé avec la CTI**, en plus de deux membres de la CTI et d'un expert international, les comités d'audits sont également composés d'un expert élève-ingénieur.

## FESIC – Fédération des Établissements d'Enseignement Supérieur d'Intérêt Collectif

La Fédération des Établissements d'Enseignement Supérieur d'Intérêt Collectif est un réseau d'établissements divers, d'ingénieurs et de management, qui sont amenés à se développer en bénéficiant de l'expérience et du dynamisme de chacun. Les expériences sont mutualisées au sein de **groupes de travail et de réflexion** qui permettent aux différentes fonctions d'un établissement, un échange de bonnes pratiques et un travail de prospection qui se concrétisent dans des actions et projets communs

## IESF – Ingénieurs Et Scientifiques de France

Ingénieurs Et Scientifiques de France est une fédération d'associations d'anciens élèves d'écoles d'ingénieurs et d'associations régionales. Elle **promeut le métier d'ingénieur** auprès des jeunes et les formations scientifiques et techniques, représente les ingénieurs et scientifiques en France et à l'étranger et **contribue aux réflexions** des pouvoirs publics, entreprises et institutions.

## MESR – Ministère de l'Enseignement Supérieur et de la Recherche

Le ministère de l'Enseignement Supérieur et de la Recherche est en charge de la préparation et la mise en œuvre de la **politique du Gouvernement** relative au développement de l'enseignement supérieur, à la recherche et à la technologie. Le ministère de l'Enseignement supérieur, de la Recherche et de l'Innovation assure la **tutelle des établissements** d'enseignement supérieur (grandes écoles ; universités et IUT ; CNOUS et CROUS) ainsi que des organismes de recherches (EPST ; EPIC ; EPCA ; GIP ; fondations).





## Nos sujets d'intérêts et nos actions

### Diversité

- **Kit Diversité** : des formations et ateliers pour monter en compétences dans son école
- **Séminaire Diversité** : un weekend de rencontres et d'échanges sur le handicap, la lutte contre le racisme, le sexisme ou les LGBTQIA+ phobies.
- **100% handinamique** : plaidoyer Handicap, labels

### Prévention

- Lutte contre les HVSS
- Conduites addictives et comportements à risques
- Bien être étudiant
- **Séminaire Cpas1option**
- **Pack prévention** : des formations et ateliers pour monter en compétences avec son administration

### Orientation

- **Salons de l'orientation et partenariats** pour guider les élèves sur les écoles, filières, l'apprentissage...

## Transition écologique

- Congrès National des Elèves Ingénieurs
- Formations Transition écologique
- GT et travaux divers

## Vie étudiante

- Guide sur l'engagement étudiant et sa valorisation
- Guide CROUS pour les élections 2023
- Travail avec la CTI sur le R&O, recrutement et accompagnement des élèves experts ingénieurs (EEI)
- Pôle dédié aux **élus étudiants**
- Partenaire Radio Restos avec les Restos du Cœur
- Communiqué de presse sur la réforme des bourses Crous

## Défense

- Représentation auprès du ministère des armées et de différents acteurs de la défense (entreprises, assos...)
- Participation aux groupes de travail de la CAJ (Commission Armée Jeunesse)
- Partenariat pour des offres de stages, alternance... pour être civil de la défense
- Sensibilisation à l'esprit de défense & Cycle Défense: conférences, serious game...



Commission  
des titres d'ingénieur



Liberté  
Égalité  
Fraternité



CONFÉRENCE DES  
**GRANDES  
ÉCOLES**



**FESIC**



**MINISTÈRE  
DES ARMÉES**

Liberté  
Égalité  
Fraternité



**MINISTÈRE  
DE LA SANTÉ  
ET DE LA PRÉVENTION**

Liberté  
Égalité  
Fraternité



**RÉPUBLIQUE  
FRANÇAISE**

Liberté  
Égalité  
Fraternité



**Bleu  
Blanc  
ZÈBRE**



**100%  
HANDINAMIQUE**

pour la réussite des jeunes handicapés



**Handitech  
Trophy**

**Job in live**  
Provocateur d'inclusion



**l'Étudiant**

**Studyrama**



**POUR UN REVEIL  
ÉCOLOGIQUE**



**COP3  
Étudiante**



**SOS homophobie**

## 2. Informer

Afin de représenter les élèves ingénieurs, le BNEI œuvre pour **informer constamment** les élèves ingénieurs des évolutions des formations et de leur environnement, aussi bien au niveau national qu'à l'échelle des établissements. Ces informations permettent aux représentants des élèves ingénieurs d'effectuer leur travail dans les meilleures conditions et aux élèves ingénieurs de se tenir au courant de l'**actualité de leur filière**.

**Différents supports** sont donc mis en place :



### Réseaux sociaux et site internet

Le BNEI s'appuie sur les canaux de communication utilisés par les étudiants pour cibler efficacement ces derniers. Nous sommes présents sur Facebook, Twitter, LinkedIn et un compte Instagram est en développement. Nous proposons également de retrouver toutes nos publications sur notre **site internet : [www.bnei.fr](http://www.bnei.fr)**.



### Guides

Chaque année, Le BNEI met en forme et actualise des guides pour accompagner les élèves ingénieurs autant dans leurs parcours **associatifs** que **professionnels**. Il existe différent type de guides tels que le guide de gestion de crise, le guide Crous : « Comprendre et agir », le guide de valorisation de l'engagement étudiant...



## Les BREI et Fédérations étudiantes

Les BREI (Bureaux Régionaux des Élèves Ingénieurs) et les Fédérations étudiantes ont pour mission d’informer les élèves ingénieurs à l’**échelle locale** des avancées nationales et gouvernementales.



## 3. Former

Le pôle Formation accompagne les élèves ingénieurs, dans leur **engagement étudiant, élu ou associatif**, en leur fournissant des formations adaptées au sein même de l'établissement. Celles-ci prennent le format de journées de formations en partenariat avec les associations adhérentes, les administrations des écoles, ou en collaboration avec les fédérations territoriales et nationales.

Pour cela, des formateurs du BNEI se mettent gratuitement à votre disposition : ce sont des élèves ingénieurs, experts dans leur domaine grâce à l'expérience capitalisée par le BNEI et leur passé associatif, donc les personnes les plus aptes à vous partager ces connaissances au travers de formations dynamiques ou mises en situation, comprendre et transmettre le goût de l'associatif aux élèves ingénieurs !

De plus, il est possible pour les élèves ingénieurs de faire des feedbacks sur chacune des formations qu'ils auront suivies afin d'améliorer le contenu des WEF et des autres événements.



Nos formations couvrent non seulement la **gestion associative** et le **rôle des élus**, mais s'étendent aussi à la **prévention**, la **diversité**, la **transition écologique** ainsi qu'aux **soft skills**.

N'hésitez pas à demander notre **catalogue**.

## 4. Événements BNEI

3 grands événements chaque année :

- Le **Congrès de mi-mandat**, au mois d'avril
- Le **Congrès National** des Élèves Ingénieurs, au mois de novembre
- Le Séminaire **Diversité**, avec une 2<sup>de</sup> édition prévue en octobre

Les congrès et séminaires sont des événements riches en rencontres avec, entre autres :



**Formations** Asso / Élus



**Ateliers**



**Conférences**



Village **Entreprises**



Soirée de **Gala**



**Assemblée Générale** de renouvellement d'équipe







### Un congrès thématique en région - Avril

L'édition 2024 sur les enjeux de transitions, c'est :

- 150 étudiantEs
- + 60 écoles d'ingénieurEs représentées
- + 17 intervenantEs et partenaires
- 13 ateliers, 5 plénières, 2 débats

### Un congrès national à Paris - Novembre

Des parcours pour penser l'ingénieur de demain :

- Numérique
- Transition écologique
- Industrialisation
- Entrepreneuriat et innovation

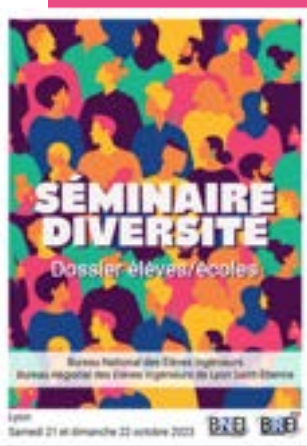
Et des temps pour échanger engagement étudiant !



### Un séminaire dédié aux diversités

3 demi-journées centrées sur les thématiques de :

- Handicap
- LGBTQIA+ phobies
- Égalité de genres
- Lutte contre le racisme
- Diversités culturelles et linguistiques





## 5. Événements partenaires

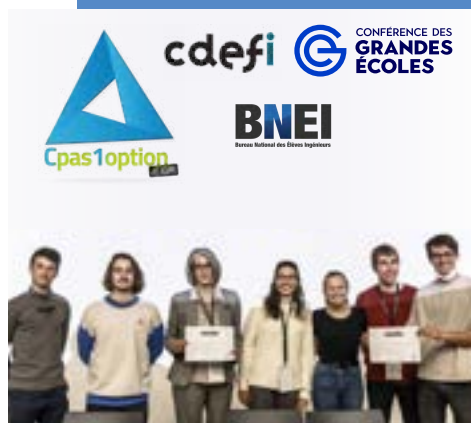
### Journées Nationales de l'Ingénieur

Ingénieurs et Scientifiques de France (IESF) organise les Journées Nationales de l'Ingénieur (JNI), plus de 116 évènements sont labellisés JNI et proposés au public (élèves, jeunes diplômés, professeurs, acteurs économiques, décideurs politiques et grand public) dans **toute la France** : concours, hackathons, journées portes ouvertes, conférences, colloques, présentations de nos métiers auprès des jeunes, etc ... , tous les acteurs en lien avec le **monde de l'ingénieur** et/ou le monde des **sciences** sont mobilisés.

### Séminaire Cpas1option

Cette démarche, lancée en 2007, a pour vocation de faciliter la mise en place de réflexes pour sécuriser les **événements festifs**, ainsi que l'amélioration du **bien-être étudiant**. Elle s'appuie sur un travail synergique entre président du Bureau des élèves et direction d'une même école afin de mettre en place des principes et une méthodologie pour lutter contre les usages et les **comportements à risques** liés aux activités festives ou quotidiennes et aux **conduites addictives**.

**+ de nombreux événements thématiques dans l'année !**



### Le séminaire prévention CPas1Option

Lors de l'édition 2024 à Centrale Lyon, c'est :

- 81 écoles d'ingénieurs représentées et signataires de la charte
- 300 participants
- 2 jours d'ateliers, pièce théâtrale, sensibilisation, table ronde, retours d'expérience...

### Des évènements de tous types

*Rencontres nationales 100% Handinamique, remise de prix Ingénieuses, Journées nationales de l'ingénieur, jury du challenge innovation de la Sécurité routière, "Bâtir pour le climat" par Cinov...*



### Ils nous font confiance

**bpi**france

SYNTEC  
INGÉNIERIE

**Auchan**

CHALLENGE INNOVATION  
SÉCURITÉ ROUTIÈRE  
VIVRE, ENSEMBLE.

**Job in live**  
Provocateur d'inclusion

**NOME**  
NOUVELLE-AQUITAINE  
MOBILITÉ ÉLECTRIQUE

## 6. Pourquoi et comment adhérer ?

### Pourquoi adhérer ?

En adhérant au BNEI votre association bénéficiera de nombreux avantages tels que :



Un accès à tous les **partenaires** du BNEI en illimité (comprenant jusqu'à 32,5 % de réduction sur les droits de la **Sacem**) ;



Avoir **une voix et du poids lors des CA** au niveau local et national ;



La possibilité de faire entendre ta voix sur des sujets spécifiques à **l'échelle nationale** ;



Un accès privilégié à notre **offre de formation** ;



Un accès privilégié à l'**actualité nationale** de l'enseignement supérieur ;



Une **mise en relation** avec d'autres **associations locales** ou avec des **institutions nationales** ;



Un soutien en **gestion de projets** étudiants, **réglementation** (organisation d'événements, relecture de contrats, ...) et/ou en **gestion de crise**.

## Comment adhérer ?

Il suffit de se rendre sur notre **site internet** dans la rubrique « **Adhérer** » et de cliquer sur le **bouton « Adhérer au BNEI »** en bas de la page. Vous serez alors redirigés vers notre **billetterie HelloAsso**.

Vous n'aurez plus qu'à remplir le formulaire et à fournir votre **récépissé de déclaration en préfecture** datant de l'année en cours ou de l'année précédente.

Le paiement de l'adhésion s'effectue sur HelloAsso, à la fin du formulaire. Il s'élève à **60 €**. Si vous ne pouvez pas payer par carte, vous pouvez nous envoyer un mail à l'adresse **[adhesions@bnei.fr](mailto:adhesions@bnei.fr)**.

L'adhésion au BNEI est valide à partir de la réception de votre **certificat d'adhésion** émis par le secrétaire général du BNEI et ce, **pour une durée d'un an**.

Le lien pour adhérer :

**[Adhérer au BNEI](#)**



## 7. Tes contacts au BNEI

Une seule adresse pour toutes tes démarches :

**[contact@bnei.fr](mailto:contact@bnei.fr)**



**Demander une formation**



**Représentation étudiante**



**Remboursement événements**



**Élus** en quête de réponses



**Associations** en quête de réponses



**Partenariats** BNEI ou BREI



**Soutien en réglementation**  
(relecture de contrat, organisation d'événements, ...)



**Prévention**



**Diversités**

Retrouve-nous aussi sur tous nos réseaux :



[LinkedIn](#)



[Instagram](#)



[Facebook](#)



[X](#)

# Remerciements

Merci aux nombreux élèves-ingénieurs, élus, membres de BDE et d'associations qui donnent bénévolement de leur temps au BNEI et aux fédérations d'écoles pour représenter, former et informer au mieux les élèves ingénieurs.

Merci à tous nos partenaires pour leur confiance !

Merci également aux membres du BNEI qui ont contribué à cette publication !





# **BNEI**

**Bureau National des Élèves Ingénieurs**

**Pour aller plus loin,  
visite notre site**

**[bnei.fr](http://bnei.fr) !**

