



**BNEI**

Bureau National des Élèves Ingénieurs



**PRÉSENTATION  
DU BNEI**

**À DESTINATION DES ÉLÈVES INGÉNIEURS,  
ÉLUS ET ASSOCIATIONS**

- 1** LE BNEI
- 2** REPRÉSENTER
- 3** FORMER
- 4** INFORMER
- 5** ACCOMPAGNEMENT
- 6** NOS ÉVÉNEMENTS
- 7** ADHÉRER



Le Bureau National des Élèves Ingénieurs (**BNEI**), association loi 1901, est l'unique organisation représentant les élèves ingénieurs. Elle est administrée et animée par des élèves ingénieurs, bénévoles.

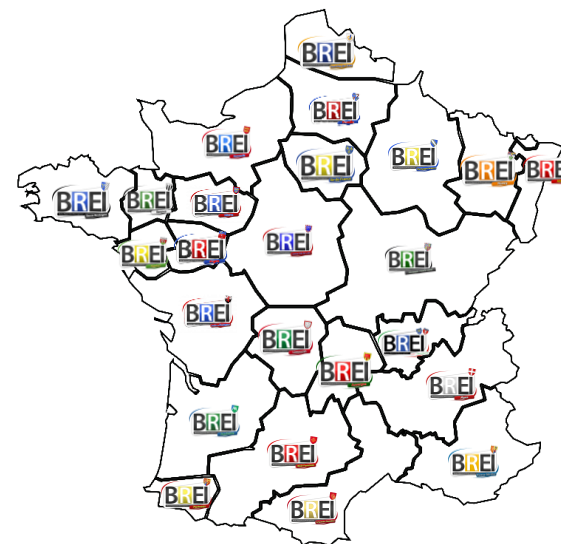
Elle est née en **1998** sous l'initiative de divers BDE d'écoles d'ingénieurs, dans le but de représenter et défendre les droits des élèves ingénieurs.

Aujourd'hui, le BNEI **représente** les **193 000 élèves** ingénieurs, répartis dans **204 écoles** d'ingénieurs et plus de **300 campus** ; en fédérant les associations étudiantes et les élus, quel que soit leur statut ou leur ministère de tutelle, et de se positionner sur les sujets de vie étudiante, de formation et d'insertion professionnelle des élèves ingénieurs.

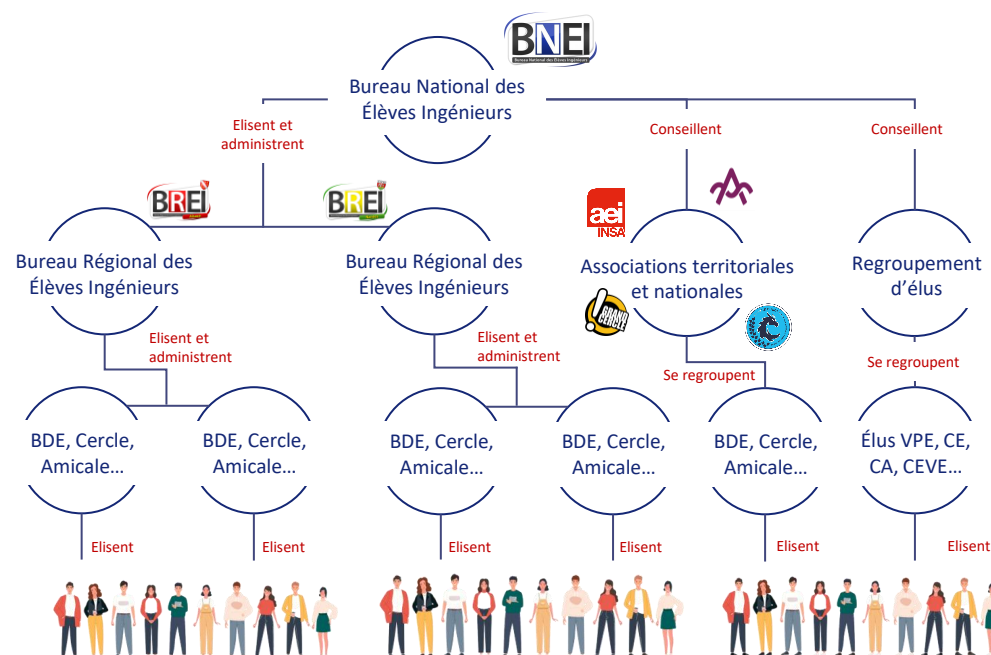
Au-delà de la mission de représentation, le BNEI a également pour but d'**informer** et de **former** l'ensemble des élèves ingénieurs.

Notre association obéit à 3 **valeurs**. Nous agissons de manière **asyndicale**, **apartisan** et **aconfessionnelle** sur diverses thématiques de l'écosystème étudiant et ingénieur.

Pour assurer ses missions, le BNEI s'appuie sur ses Bureaux Régionaux des Élèves Ingénieurs (**BREI**) qui ont également pour missions d'**accompagner** et **fédérer** les écoles sous leur territoire.



Pour favoriser la représentation des élèves ingénieurs, les BDE votent et sont administrateurs du BREI et les BREI votent et sont administrateurs du BNEI.



La première mission du BNEI est de **représenter** les élèves ingénieurs auprès des **pouvoirs publics**, institutions et associations nationales, entreprises... en France et à l'étranger. Cette action se manifeste via des groupes de travail communs, des enquêtes, des guides et diverses interventions et contributions.

## QUELQUES PARTENAIRES INSTITUTIONNELS

### Commission des Titres d'Ingénieurs (CTI)



La CTI est un organisme indépendant, chargé par la loi française depuis 1934 d'évaluer toutes les formations d'ingénieur, de développer la qualité des formations, de promouvoir le titre et le métier d'ingénieur en France et à l'étranger.

Elle effectue des missions d'audit portant sur la stratégie de l'établissement, la qualité de la formation, de la vie étudiante et de l'insertion professionnelle.

Le BNEI est chargé du recrutement et de la formation des experts élèves ingénieurs, sollicités dans les audits afin d'apporter un regard étudiant. Le BNEI est également sollicité pour faire évoluer le référentiel d'audit.

### Conférence des Directeurs des Écoles Françaises d'Ingénieurs (Cdefi)



La Cdefi a été créée par décret en 1967. Elle a vocation à regrouper l'ensemble des directeurs des établissements habilités par la CTI à délivrer le titre d'ingénieur. De par son statut, elle est l'une des deux conférences consultatives placées auprès du Ministre en charge de l'enseignement supérieur. Elle joue un rôle de représentation auprès d'instances nationales et internationales.

Le BNEI participe aux différentes commissions thématiques menées et événements par la Cdefi afin de représenter les élèves ingénieurs. Nous coorganisons certains événements comme la démarche CPas1Option. Nous sommes également jury de la démarche ingénieuse.

### Conférence des Grandes Écoles (CGE)



La CGE est une association créée en 1973. Elle regroupe les écoles d'ingénieurs, de management, de sciences politiques... et de haut enseignement reconnu par l'État qui délivrent un diplôme en 5 ans.

Son rôle est de faire évoluer les formations, développer la recherche, effectuer les démarches d'intérêt commun auprès des pouvoirs publics, de développer l'entraide entre ses membres et de promouvoir les grandes écoles sur le plan national et international.

Le BNEI contribue lors des différentes commissions thématiques, événements et groupes de travail menés par la CGE ; est jury sur certaines démarches et coorganise la démarche CPas1Option.

### Ministère de l'Enseignement Supérieur et de la Recherche (MESR)

Le MESR est en charge de la préparation et de la mise en œuvre de la politique du Gouvernement relative au développement de l'enseignement supérieur et de la recherche. Le MESR assure la (co)tutelle des établissements de l'enseignement supérieur et des organismes de recherche.

Le BNEI fait partie des comités de pilotage des séminaires CVEC et Engagement étudiant du MESR. Nous sommes également consultés sur des décrets et projets de lois concernant l'enseignement supérieur.

### Fédération des établissements d'Enseignement Supérieur d'Intérêt Collectif (FESIC)



La FESIC est un réseau d'établissement d'ingénieurs, management... privés non lucratifs créé en 1969. Le BNEI participe aux différentes commissions thématiques et groupes de travail menés par la FESIC : reconnaissance de l'enseignement supérieur privé non lucratif, représentation des élèves dans la gouvernance, amélioration de la vie étudiante...

Le BNEI contribue lors des différentes commissions thématiques, événements et groupes de travail menés par la FESIC.

## Centre National des Œuvres Universitaires et scolaires (CNOUS)



Le CNOUS coordonne ses différents centres régionaux : les CROUS. Il a pour missions : le logement, la restauration, les bourses, l'emploi, le social, les relations internationales et la culture et soutien à l'engagement et aux initiatives étudiantes.

## Fédération Syntec



La fédération Syntec représente et défend les intérêts collectifs des groupes et sociétés françaises (spécialisées dans l'ingénierie au sens large du terme) auprès des pouvoirs publics.

Le BNEI intervient sur divers temps d'échange, est jury sur un événement de Syntec et coconstruit des ateliers autour de l'insertion professionnelle.

## Ministère des Armées



La fédération Syntec représente et défend les intérêts collectifs des groupes et sociétés françaises (spécialisées dans l'ingénierie au sens large du terme) auprès des pouvoirs publics.

Le BNEI est présent sur divers groupes de la commission armées-jeunes, coorganise des ateliers et conférences au sein des écoles sur des thématiques de géopolitique et défense et informe les élèves sur les voies de recrutement au sein du ministère.

## QUELQUES THÉMATIQUES...



## QUELQUES AUTRES ACTEURS...



DÉCOUVRE NOS PROJETS →

La seconde mission du BNEI est l'**information** des élèves ingénieurs sur ses travaux menés, l'évolution des formations et de l'environnement étudiant et ingénieur tant au niveau national qu'à une échelle plus locale. Ces informations permettent aux élèves ingénieurs et à leurs représentants de se tenir au courant de l'**actualité** de la filière et de mieux **comprendre** son fonctionnement afin de pouvoir être **force de proposition** et accompagner le changement au sein de leur établissement. Ces informations passent par plusieurs canaux :



Réseaux sociaux  
& site internet



Guides pratiques et  
thématiques



Nos BNEI



Nos événements et  
échanges

Afin de représenter efficacement les élèves ingénieurs, le BNEI réalise également des **enquêtes** et des **contacts réguliers** avec les représentants des élèves des différentes écoles afin de cibler leurs problématiques et préoccupations. Ce contact permet de cibler nos actions sur les besoins les plus importants des étudiants mais aussi de prendre en main des sujets plus spécifiques mais tout autant nécessaires. Le BNEI vient également vous **rendre visite** dans **vos campus** via ses tours réseaux dans différentes villes !

## NOS RÉSEAUX



[bnei.fr](http://bnei.fr)



[@bneiassos](https://www.instagram.com/bneiassos)



[@bnei](https://www.linkedin.com/company/bnei)



[@BNEIassos](https://www.facebook.com/BNEIassos)



[@BNEIassos](https://twitter.com/BNEIassos)

La troisième mission du BNEI est de **former** les élèves ingénieurs autour de diverses thématiques : **associatives, représentation étudiante, prévention** et **soft skills** afin d'animer au mieux la vie étudiante, les études et l'insertion professionnelle.

Les formateurs du BNEI se déplacent généralement le **week-end** dans les **campus** pour former les associations et élèves. Il est également possible de former en **semaine** et/ou en **distanciel**. Nos journées de formations sont organisées suite à la demande d'un BNEI ou d'une association adhérente. Une journée de formations est composée de plusieurs formations dont le programme est choisi par l'association demandeuse.

Nos **formations, ateliers** et **agoras** durent environ 1h et se veulent **interactives**. Ces temps de formation sont principalement des temps d'**échange** et de **partage** entre formateurs et participants. Les



formateurs sont des élèves ingénieurs du BNEI. Ce sont des élèves ingénieurs, experts dans leur domaine grâce à l'**expérience capitalisée** par le BNEI et ses membres, qui transmettent ces connaissances. Ces formateurs sont les personnes les plus aptes à vous instruire, vous **comprendre** et vous transmettre le goût du bénévolat !

Le contenu des formations est ajusté au **contexte local** et à celui de votre école afin d'offrir les formations les plus en phase avec vos besoins. De plus, chaque participant peut faire un retour sur chacune des formations suivies afin que nous puissions optimiser en permanence leurs contenus.

Nos formations sont **gratuites** pour nos **adhérents**, seuls le défraiement et la restauration des formateurs est à prendre en charge (l'administration de l'école s'en charge souvent). Seul le pack prévention (pack de formations/ateliers autour de la prévention) est payant (100€/formation/formateur pour environ 50 personnes).

[DÉCOUVRE LE CATALOGUE DE FORMATIONS →](#)



Outre les actions déjà citées, notre association se veut accompagner au mieux les élèves ingénieurs et les associations en leur donnant les clés pour passer d'agréables études et une vie étudiante épanouie.

Nous souhaitons favoriser la **collaboration** entre associations étudiantes et élèves ingénieurs. Cela se traduit via des échanges sur nos événements mais aussi via de la **mise en réseau** entre élèves ingénieurs et également avec nos partenaires.

Nous mettons également en avant **vos initiatives étudiantes** afin de rassembler, partager et **promouvoir** vos projets auprès d'éventuels partenaires et permettre à vos actions de rayonner à plus grande échelle.

Nous nous engageons à rechercher activement des **partenaires** à destination des élèves et des associations adhérentes. Ces partenaires peuvent tout aussi bien être de grands industriels que des entreprises aux services dédiés aux étudiants.

DÉCOUVRE NOS PARTENAIRES →



Nous offrons également un service de **relecture** et d'accompagnement à la rédaction des **contrats** et **statuts** des associations étudiantes ou encore de conseils juridiques aux étudiants sur leurs contrats de location, travail, règlement des études...

En dehors de cet accompagnement vers les élèves ingénieurs, le BNEI est présent sur les salons grandes écoles de l'Étudiant et Studyrama. Sur notre stand nous répondons aux questions des **collégiens** et



**lycéens** sur les études et le métier d'ingénieurs : voies d'accès, possibilités après l'obtention du diplôme...

## Le Congrès des Élèves ingénieurs

Le Congrès annuel du BNEI est l'événement incontournable rassemblant des **centaines d'élèves ingénieurs** de toute la France. L'occasion pour les participants de se réunir pour échanger leurs connaissances, expériences et idées à travers des formations, tables rondes, ateliers... et moments festifs. Au cours de cet événement, la nouvelle équipe du BNEI est élue pour prendre en charge le nouveau mandat.



## La démarche CPas1Option

La démarche CPas1Option est une démarche portée par le BNEI, la CDEFI et la CGE. Elle existe depuis 2007 et vise à lutter contre les **comportements** (quotidiens et pendant les activités festives) à

**risques** dans les écoles. La démarche est portée par un séminaire annuel réunissant des élèves engagés et des administrations d'écoles.

## Nos séminaires thématiques

Nos séminaires thématiques ont lieu à différentes périodes de l'année afin de regrouper les élèves sur des thématiques précises (représentation étudiante, diversité, valorisation de l'engagement étudiant...) pour échanger, mettre en commun et proposer des actions concrètes sur le sujet concerné.

## Nos événements partenaires

Le BNEI participe activement aux événements de nos partenaires. Notre association se retrouve être le jury de divers concours comme Innov'street proposé par la Sécurité routière. Nous intervenons également sur des actions de promotion et valorisation de la filière et du métier d'ingénieur comme par exemple à travers les Journées Nationales de l'Ingénieur (JNI) organisées par IESF. On se retrouve aussi au TOSS, aux Ovalies et sur tout autre événement étudiant !

Toute association d'élèves ingénieurs peut adhérer au BNEI (80€/an) pour profiter de l'ensemble de nos avantages :

- **Administration** des BREI (en cas d'association représentative des élèves de l'école – association d'élus ou BDE -)
- Accompagnement **administratif** et réglementaire
- Accès à notre offre de **formations**
- Accès à nos **partenariats** et à ceux du BREI
- Avantages sur nos **événements** (places réservées, tarifs préférentiels, accès anticipé à la billetterie...), ceux du BREI et ceux de nos partenaires
- Un accès en avant-première à l'information, actualités à ne pas louper, nouveaux appels à projets disponibles...

Prévois simplement tes statuts et le récépissé de déclaration en préfecture de l'association !

ADHÈRE AU BNEI →

